



ALV juni 2016

Welkom

# Agenda



Spaarnezaam

1. Opening
2. Benoeming bestuursleden:  
Benno Boeters, Bea Cordes, Kwee Tjoe Houw
3. Huishoudelijk reglement
4. Stand van zaken Zijlpoort
5. Offertes Installateurs
6. Keuze Energie maatschappij
7. Ledenformulier
8. Deelnemers overeenkomst
9. Rondvraag

# Spaarnezaam



Spaarnezaam

- Gertjan Hulster - Voorzitter
- Liesbeth van der Maat - Secretaris
- Wiebe van Rij - Penningmeester
- Benno Boeters - Communicatie
- Bea Cordes - Algemeen
- Kwee Tjoe Houw - Financiën

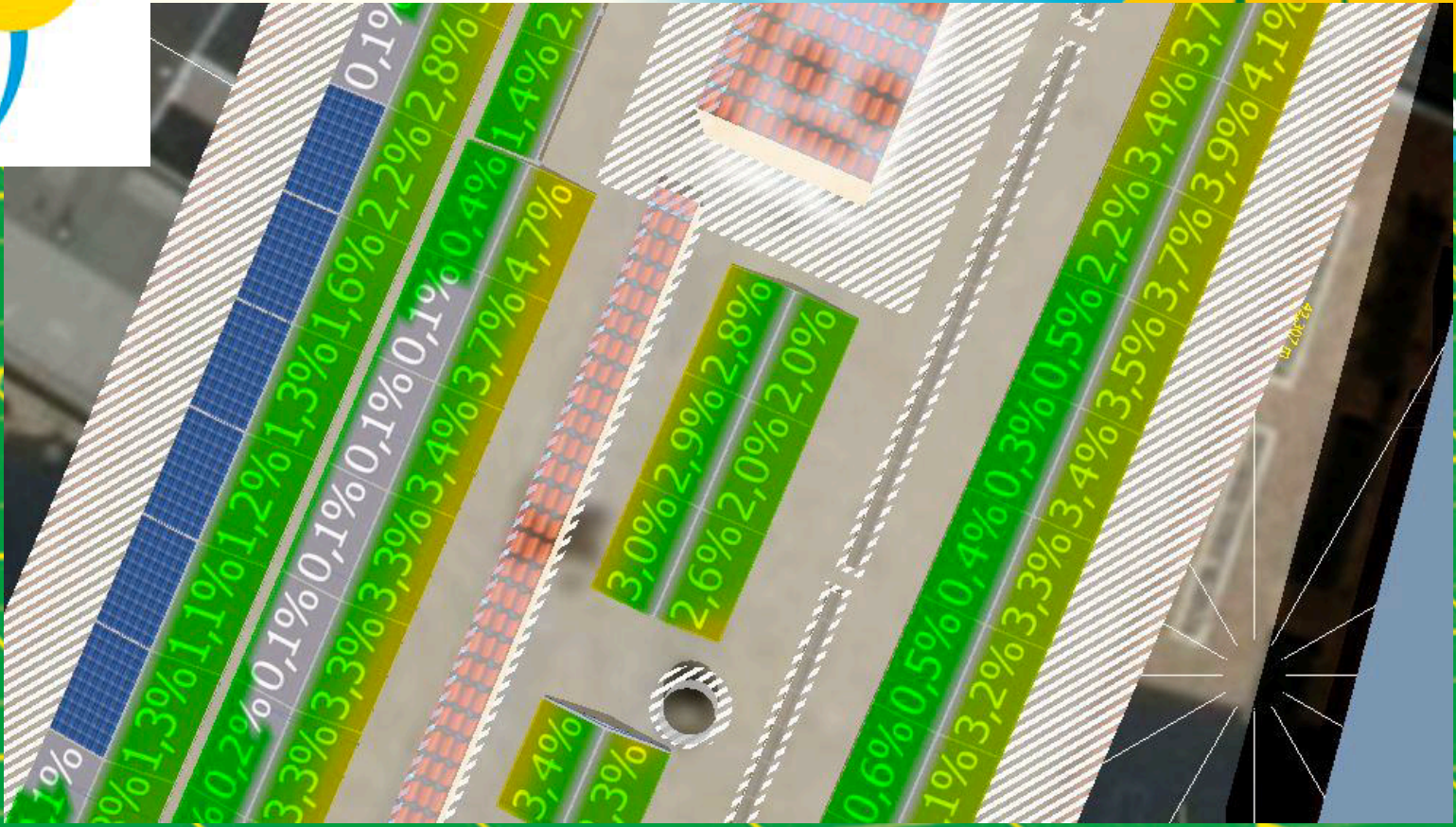
# Zijlpoort



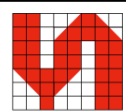


Zijlpoort



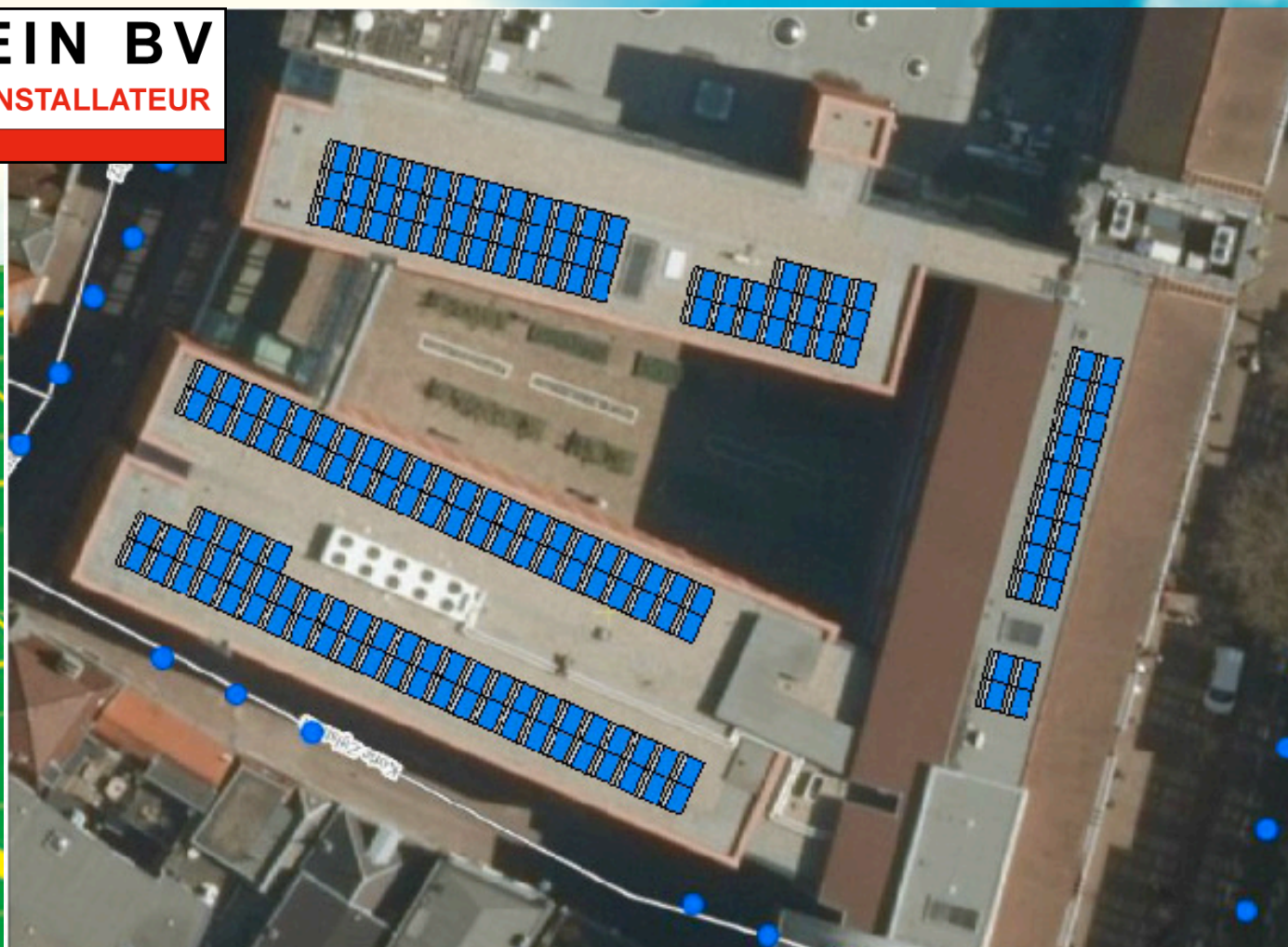


m



**KAPITEIN BV**

LOODGIETER / INSTALLATEUR





GOESINSTALLATIES  
.NL



## KWALITATIEVE BEOORDELING ENERGIELEVERANCIERS -1

CRITERIA	QURRENT	GREENCHOICE
IDEËLE DOELSTELLING	++	+
“LAAGTE” TARIEF LEVERING STROOM AAN KLANTEN	++	+/-
“LAAGTE” TARIEF LEVERING GAS AAN KLANTEN	++	--
VASTRECHT TARIEVEN	-	+
TARIEF TERUGLEVERING STROOM	-	+/-
TRANSPARANTIE TARIEVEN	++	-
TOTALE KOSTENPLAATJE ENERGIE BIJ GEM. VERBRUIK	++	+/-

## KWALITATIEVE BEOORDELING ENERGIELEVERANCIERS -2

CRITERIA	QURRENT	GREENCHOICE
ADMINISTRATIEVE AFWIKKELING	++	--
FINANCIËLE AFWIKKELING	++	+/-
AANPASSEN MAANDELIJKSE VOORSCHOTNOTA IVM ZONNESTROOM	++	++
INZICHT INDIVIDUEEL STROOMVERBRUIK + STROOMOPWEKKING	++ (via App)	--
GEGEVENS STROOMOPWEKKING INSTALLATIE OP WEBSITE SPAARNEZAAM	++	--





enkelvoudig tarief

**electra**

**gas**

tarief  
per kWh

vast  
recht/jaar

tarief  
per m3

vast  
recht/jaar

<b>Qurrent</b>				
	€ 0,1713	€ 72,60	€ 0,5270	€ 72,60
<b>Green Choice</b>				
	€ 0,1981	€ 39,00	€ 0,6637	€ 45,00



leverings  
tarief      energie  
belasting      tarief      per      nettoprijs  
                                 kWh      teruglevering

	leverings tarief	energie belasting	tarief per kWh	nettoprijs teruglevering
<b>Qurrent</b>	€ 0,0427	€ 0,1286	€ 0,1713	€ 0,1672
<b>Green Choice</b>	€ 0,0695	€ 0,1286	€ 0,1981	€ 0,1756



**Spaarnezaam**

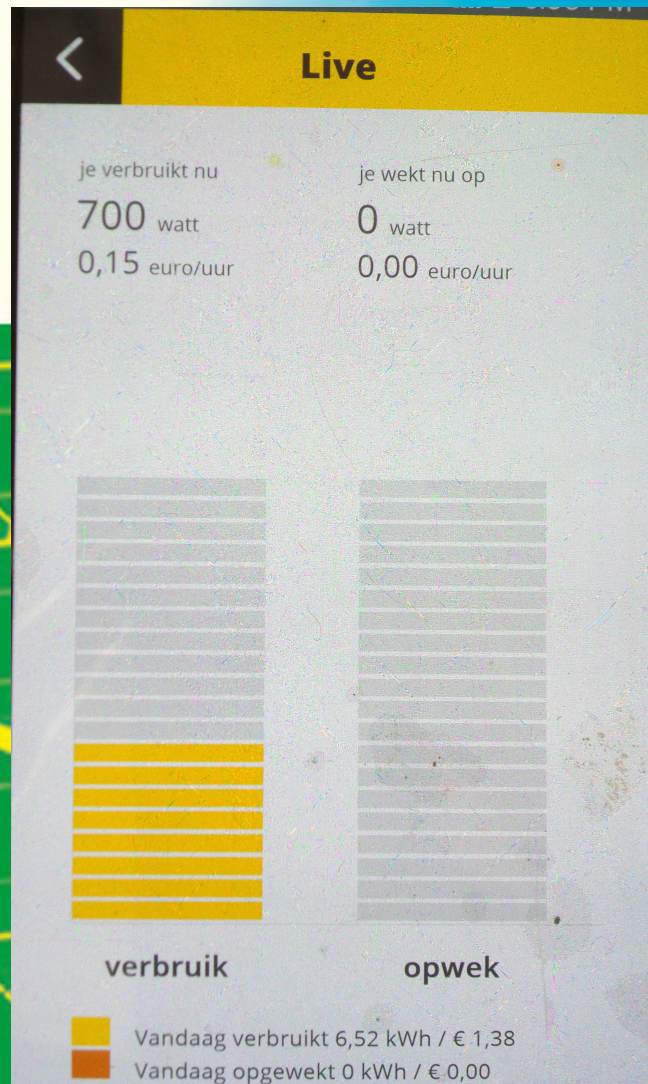
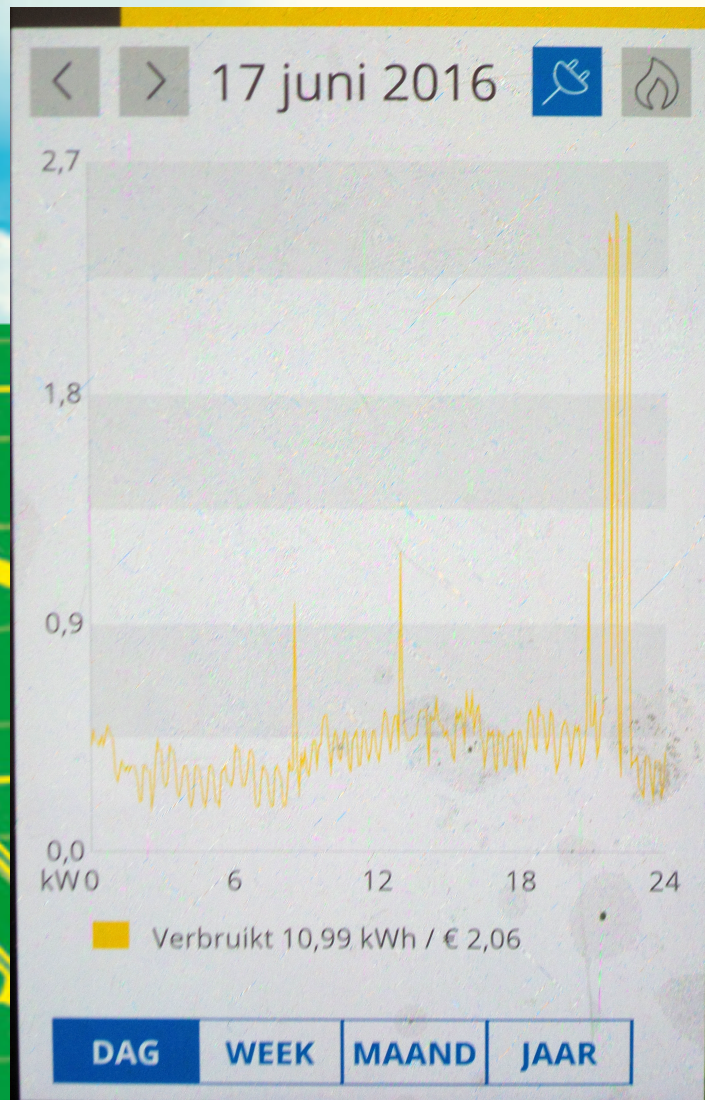
electra kWh/jaar	totaal electra kosten/jaar incl. transport	besparing door aantal stroomdelen	netto kosten electra/jaar incl. transport	gas m3/jaar incl. transport	totale energie kosten
<b>3.500</b>		<b>10</b>		<b>1.800</b>	

<b>Q</b>						
	€ 296	€ 527	€ 340	€ 187	€ 1.169	€ 1.356

<b>GC</b>						
	€ 356	€ 587	€ 373	€ 214	€ 1.388	€ 1.602



Spaarnezaam





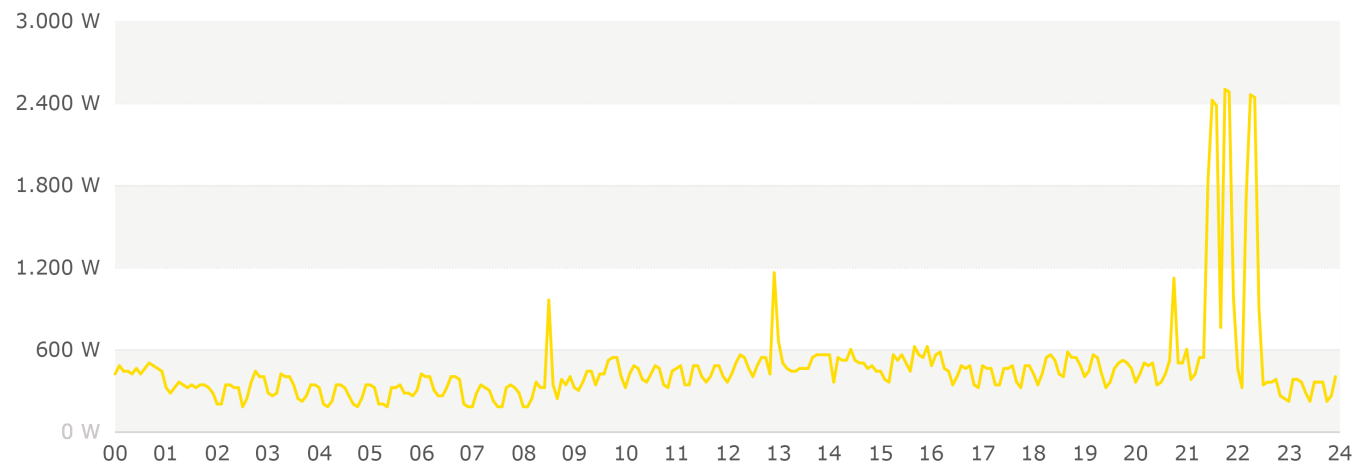
< DASHBOARD

# Energieverbruik

DAG WEEK MAAND JAAR

< vrijdag 17 juni 2016 >

STROOM GAS



[Download mijn gegevens](#)

< DASHBOARD

# Energieverbruik

DAG

WEEK

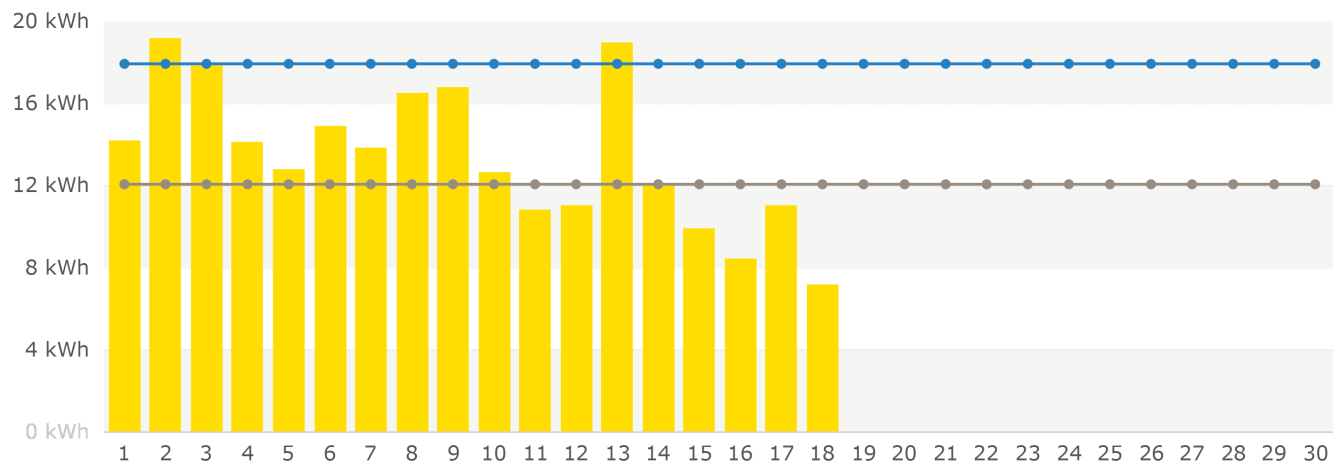
MAAND

JAAR

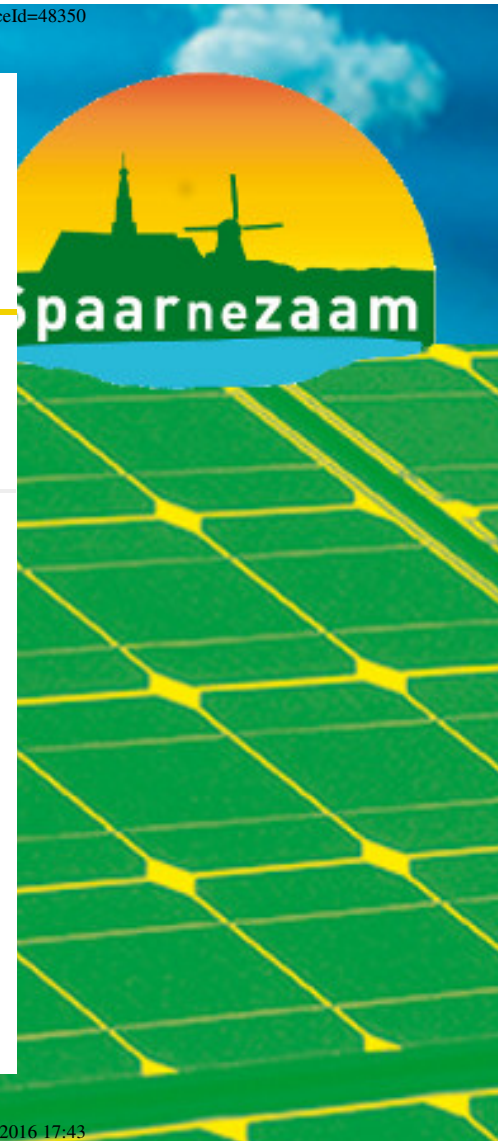
< juni 2016 >

STROOM

GAS



[Download mijn gegevens](#)



# Ons aanbod

- 1 zonnedeel 250 Wp opbrengst 225 kWh per jaar,
- Kosten ca 315-325 euro per zonnedeel
- Nog onbekend: Kosten Liander, verzekeringen, aansluiting op bliksemafleider

The logo for 'Spaarnezaam' features a stylized sun with a gradient from orange to yellow, partially obscured by the silhouette of a building and a windmill. The word 'Spaarnezaam' is written in white, bold, sans-serif font across a dark green horizontal bar at the bottom of the logo.

Spaarnezaam

# Kleine lettertjes

- Financieel product (risico!)
- Max 80% van verbruik
- 15 jaar gegarandeerd belastingvrij
- Overdracht bij verhuizing of overlijden

The logo for 'Spaarnezaam' features a stylized sun with a gradient from orange to yellow, partially obscured by a dark silhouette of a building with a spire and a windmill. Below the silhouette, the word 'Spaarnezaam' is written in white, sans-serif capital letters on a dark rectangular background.

Spaarnezaam